

## 1. ASSUREZ-VOUS D'ÊTRE BIEN ENCEINTE.

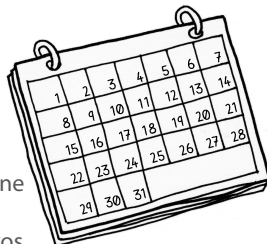
Faites un test de grossesse.



## 2. VÉRIFIEZ VOS DATES.

Utilisez un calendrier ou une calculatrice d'âge de grossesse.

Comptez le temps écoulé entre le premier jour de vos dernières règles et aujourd'hui. L'avortement médicamenteux fonctionne jusqu'à 11 semaines après le premier jour de vos dernières règles.

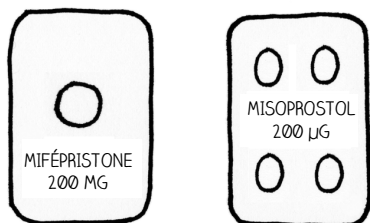


## 3. ASSUREZ-VOUS DE NE PAS :

- Porter de stérilet (Il doit être retiré avant l'avortement.)
- Prendre un traitement de longue durée aux corticoïdes (Les corticoïdes par voie nasale, en inhalation ou à usage local sont acceptés.)
- Avoir une grossesse extra-utérine (De vives douleurs dans le bas-ventre peuvent être un signe de grossesse extra-utérine. Si vous en ressentez, consultez un professionnel de santé.)
- Avoir des problèmes de saignements ni prendre de traitement anticoagulant (L'aspirine est acceptée.)

## 4. LES PILULES

Deux types de pilules sont nécessaires. La première est la mifépristone et la seconde est le misoprostol.



## 5. PLAN DE POSOLOGIE

Temps écoulé depuis les dernières règles	→ 8 semaines ou moins	9 à 11 semaines
Jour 1	Prenez la mifépristone.	Prenez la mifépristone.
Jour 2 (24 à 48 h après avoir pris la mifépristone)	Prenez un antalgique. ↓ Attendez une heure. ↓ Puis, prenez 4 comprimés de misoprostol.	Prenez un antalgique. ↓ Attendez une heure. ↓ Puis, prenez 4 comprimés de misoprostol. ↓ Attendez 4 heures, puis prenez 4 comprimés supplémentaires de misoprostol.

## 6. PREMIER JOUR : PRENEZ LA MIFÉPRISTONE.

Avalez un comprimé de 200 mg.



## 7. DEUXIÈME JOUR : PRENEZ UN ANTALGIQUE.

Prenez jusqu'à 4 comprimés d'ibuprofène de 200 mg, jusqu'à 2 comprimés de naproxène de 220 mg ou jusqu'à Il est possible de prendre un de ces antalgiques avant le misoprostol. Vous pourrez prendre davantage d'analgésique plus tard si besoin en respectant les instructions sur l'emballage.



## 8. DEUXIÈME JOUR : PRENEZ LE MISOPROSTOL.

- Vous avez le choix : vous pouvez prendre les comprimés par voie buccale (contre votre joue), voie sublinguale (sous votre langue) ou voie vaginale (par le vagin). Dans l'éventualité d'un examen médical et que l'avortement est illégal dans votre État, il est conseillé d'administrer les comprimés par voie sublinguale ou buccale, afin d'éviter toute trace de leur prise. Après la prise de mifépristone, vous avez entre 24 à 48 h pour prendre ces comprimés suivants. Si votre dernier cycle menstruel date d'il y a moins de 9 semaines, prenez seulement 4 comprimés de misoprostol de 200 microgrammes. S'il date de 9 à 11 semaines, une seconde dose de 4 comprimés de misoprostol est nécessaire 4 heures plus tard.
- Par voie buccale ou sublinguale : placez 2 comprimés dans le creux de chaque joue ou 4 comprimés sous la langue. Attendez 30 minutes jusqu'à l'absorption complète du principe actif par votre corps. Puis, avalez les comprimés avec une boisson.
- Par voie vaginale : insérez les comprimés dans votre vagin. Allongez-vous pendant 30 minutes jusqu'à l'absorption complète du principe actif. Si les comprimés tombent quand vous vous relevez au bout de 30 minutes, jetez-les.
- Votre corps prend 30 minutes pour absorber le principe actif des comprimés.



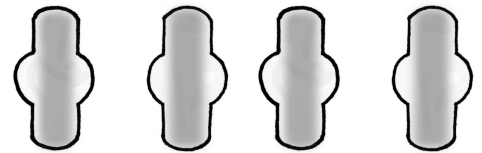
## 9. ATTENDEZ-VOUS À SAIGNER:

Vous devriez commencer à avoir des crampes et d'abondants saignements 24 heures après avoir pris le misoprostol. Vous remarquerez peut-être des caillots de sang. Vous pouvez avoir des selles molles, de la fièvre ou des frissons. Si vous n'avez ni crampes ni saignements, vous pouvez prendre 4 comprimés de misoprostol supplémentaires. Si vous ne saignez pas après avoir pris le misoprostol, vous devriez contacter un professionnel de la santé.



## 10. COMMENT SAVOIR SI LES SAIGNEMENTS SONT TROP ABONDANTS ?

Si vous saignez à travers deux grandes serviettes hygiéniques par heure pendant deux heures de suite, vous devriez contacter un professionnel de la santé.



### Souvenez-vous : 2 x 2 !

2 serviettes/heure pendant 2 heures indiquent que les saignements sont trop abondants !

## 11. QUAND COMMENCER À PRENDRE UNE MÉTHODE DE CONTRACEPTION ?

Si vous commencez l'implant, la pilule, un patch, un anneau ou une injection 7 jours après la prise de la mifépristone, l'effet sera immédiat. La mifépristone peut être légèrement moins efficace si vous faites l'injection le jour où vous prenez le comprimé. Si vous commencez une méthode de contraception plus tard, utilisez une autre méthode (comme les préservatifs) les sept premiers jours. Vous pouvez poser un stérilet quelques jours après avoir pris le misoprostol.

