

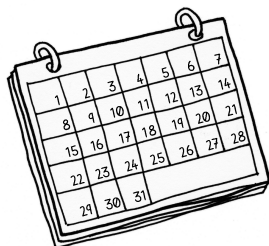
# 说明书：如何使用堕胎药

- 1. 确保您已怀孕**  
做尿妊娠试验。



- 2. 确认您的怀孕日期**  
使用日历或孕龄计算器。

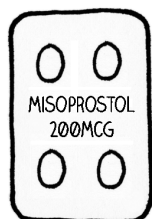
衡量从上次月经的第一天到今天的时间。从上次月经的第一天算起，药物流产11周内均有效。



- 3. 确定您没有：**
- 宫内节育器（必须在堕胎前取出）
  - 长期使用类固醇药（可以使用鼻用、吸入或皮质类固醇）
  - 异位妊娠（下腹部剧烈疼痛可能是异位妊娠的征兆。您应该接受医生的检查。）
  - 出血问题或在使用血液稀释剂（可以服用阿司匹林）

## 4. 药物

您需要服用两种药物。  
第一种是米非司酮。  
第二种是米索前列醇。



## 5. 服用药物的时间表

自上一次月经以来的时间 → 8周或更短

9-11周

第1天	服用米非司酮	服用米非司酮
第2天 (服用米非司酮后24-48小时)	服用止痛药 ↓ 等待一小时 ↓ 然后服用4片米索前列醇	服用止痛药 ↓ 等待一小时 ↓ 然后服用4片米索前列醇 ↓ 等待4小时， 然后再服用4片米索前列醇

## 6. 第一天： 服用米非司酮

吞咽一片200毫克的药片。



## 7. 第二天： 服用止痛药

服用最多四片200毫克的布洛芬药片、最多两片220毫克的萘普生药片，或者最多两片500毫克的对乙酰氨基酚药片。您可以在使用米索前列醇之前服用这些止痛药中的任何一种。如果需要，您可以稍后服用更多的止痛药 — 按照包装上的说明正确服用。



## 8. 第二天：使用米索前列醇

• 可选：将药丸放在脸颊内、舌下或阴道内。如果堕胎在您所在的州属于犯罪，那么您应该把药片放在脸颊内或舌头下面。这样就不会留下药片碎片（以防需要进行医学检查）。可在服用米非司酮24-48小时之后完成此操作。如果您的上次月经时间在九周之内，只需服用四片200微克的米索前列醇药片。如果您的月经时间是9-11周前，请在4小时后再次加服4片米索前列醇药片。

• 口服：在每侧脸颊内放两粒药片或在舌下放四粒药片。让药片停留在此位置30分钟，以便身体吸收药物。然后就液体吞下药片。

• 阴道：将药片放入阴道内。躺下30分钟，让身体吸收药物。如果药片在30分钟后掉下来，请将其扔掉。

• 您的身体会在30分钟内从药片中吸收药物。



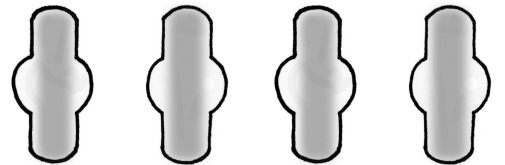
## 9. 预期的出血可能性

服用米索前列醇后24小时内应开始出现痉挛和多于月经量的出血。您可能会看到凝血块。您可能会有稀便以及发烧或发冷症状。如果没有出现痉挛和出血，您可以再次加服4粒米索前列醇药片。如果您在加服米索前列醇后没有出血，请联系您的医生。



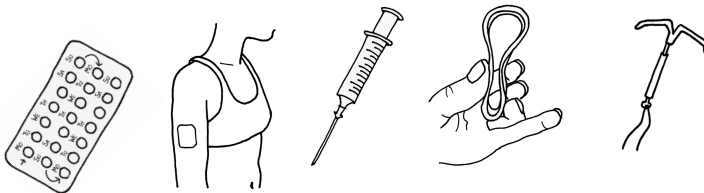
## 10. 出血量多少为过多？

如果在连续两个小时内，每小时的出血能让两个卫生巾完全湿透，您需要联系医生。



## 11. 何时开始节育

如果您在服用米非司酮后7天内开始植入宫内节育器，或者使用避孕药、贴片、子宫环或避孕针剂，它们会立即生效。如果在服用避孕药的同一天打针，那么米非司酮的效果可能会稍差一些。如果您7天之后开始使用，请在前7天使用备用方法（如避孕套）。请注意，避孕针剂的效果可能会略有下降。您可以在使用米索前列醇后几天内尽快植入宫内节育器。



### 明记 2 x 2

如果每小时使用2片，持续2小时，则说明出血过多！